



MRI 検査とは？

1.当院の MRI について

当院では主に頭部の MRI 検査を行っています。MRI 装置は中心に体の入る穴のあいたタイプと、周囲が広く開放されているオープンタイプがあります。



トンネル型



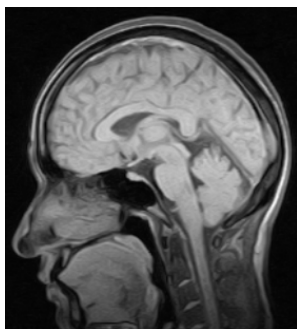
オープン型

当院に設置されているのは後者のオープン MRI です。開放的な空間を保つことにより、閉所恐怖症などの圧迫感を軽減することができます。

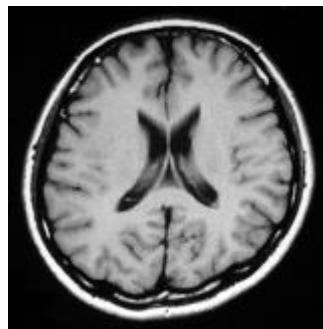
2.MRI とはどんな検査？

MRI は FM ラジオに用いられる電波を体に当てて、体の中の様子を画像化する検査です。体のタテ、ヨコ、ナナメなどの輪切りの断層写真を得ることができます。

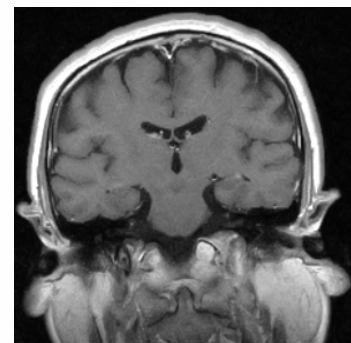
MRI は放射線をつかう CT 検査とは異なり、放射線による人体への害がありません。しかし一般的には CT よりも検査時間は長くなります。頭部の検査では通常 10 分から 15 分ほどです。



矢状断像（縦切り）



横断像（輪切り）



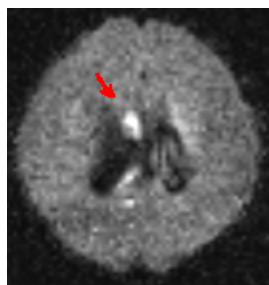
冠状断像

3.MRI でわかる病気とは？

脳腫瘍の有無や脳梗塞、くも膜下出血の原因として最も多い脳動脈瘤の早期発見などに威力を発揮します。



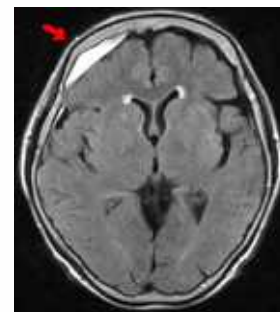
髄膜腫



急性期脳梗塞



脳動脈瘤



硬膜下血腫

4.検査前の準備や検査中のお願い

金属類は検査の妨げになるため、次のものは取り外してください。

- 貴金属：時計、ネックレス、イヤリング、ピアス、ヘアピンなど
- 眼鏡、補聴器、入れ歯など
- 撮影部位によってはブラジャーなどの下着

なお、ペースメーカーや手術などで体内に金属が入っている方、怪我などにより金属が入っている方は検査前に申し出てください。

検査中はトントントンという音がしますが、痛みなどはありませんので心配いりません。検査後は通常の生活を送っていただいて結構です。

江別脳神経外科

江別市中央町 1 - 1 2 (3 番通り沿い)
TEL(011)391-3333 FAX(011)391-3311

	月	火	水	木	金	土
午前 9:00 ~ 12:00						
午後 2:00 ~ 6:00				/	/	/

